



## ENCUENTRO MEDITERRANEO

SOBRE POLÍTICA  
DE VIVIENDA SOCIAL  
EN MATERIA DE  
REHABILITACIÓN Y  
POBREZA ENERGÉTICA

## MEDITERRANEAN MEETING

ON **SOCIAL HOUSING POLICY**  
IN THE AREA OF REHABILITATION AND  
ENERGY POVERTY





# Caracterización de la Pobreza Energética en España

Cecilia Foronda Diez

Programa Ni Un hogar Sin Energía - ECODES



## La Pobreza Energética en Europa

Más de 50 millones de hogares en la Unión Europea se encuentran en situación de pobreza energética con serias dificultades para pagar sus facturas a tiempo, mantener su hogar a una temperatura de confort adecuada o evitar humedades y mohos.





# La Pobreza Energética en España

## Causas de la Pobreza Energética:

- **Baja Calidad de la edificación en España.** Más del 50% de las viviendas fueron construidas antes que se aplicara cualquier normativa de regulación térmica
- **Subida del precio de los suministros energéticos:** Desde el 2007, el precio de la factura de energía eléctrica ha subido el 80%. España es el 4º país europeo con precio de la electricidad más alto.
- **Bajo Nivel del Renta.** En muchos casos, las personas que viven en situación de pobreza energética son aquellas que reciben prestaciones sociales, que trabajan a tiempo parcial, están en el paro y/o están endeudadas.
- **Falta de información y cultura energética**





## La Pobreza Energética: Indicadores

La pobreza energética es un **concepto multidimensional** que no se capta fácilmente con un solo indicador.

El enfoque del EPOV para medir la pobreza energética ha sido utilizar un **conjunto de indicadores**, que se deben ver y utilizar en combinación. Cada indicador capta un aspecto ligeramente diferente del fenómeno.

La intención es que estos indicadores se utilicen **para ofrecer una instantánea de los diferentes aspectos de la pobreza energética**, que luego se pueden explorar con más detalle en los proyectos de investigación y acción.





## La Pobreza Energética: Indicadores Primarios

EPOV proporciona cuatro indicadores primarios diferentes para la pobreza energética, de los cuales dos se basan en experiencias autonotificadas de acceso limitado a los servicios de energía y los otros dos se calculan utilizando los ingresos de los hogares y / o los datos de gasto de energía.

- **Gastos energéticos desproporcionados (2M).** Porcentaje de hogares cuya participación en el gasto energético en ingresos es más del doble de la mediana nacional
- **Retrasos en el pago de facturas de suministro de energía**
- **Temperatura inadecuada en la vivienda.**
- **Pobreza energética escondida.** Porcentaje de los hogares cuyo gasto energético absoluto es inferior a la mitad de la mediana nacional.





## La Pobreza Energética: Indicadores Secundarios o de caracterización

EPOV recopila datos sobre una serie de indicadores secundarios que son relevantes en el contexto de la pobreza energética, pero no directamente indicadores de la pobreza energética en sí. Los indicadores incluyen, por ejemplo:

- Precios de la energía,
- Datos relacionados con la vivienda,
- Tamaño del hogar (nº miembros)
- Quintil de renta
- Situación de actividad (parado, jubilado, etc)
- Tipo de hogar (mayores de 65 años, familias monoparentales, etc.)



## La Pobreza Energética en España

Los indicadores primarios en España se obtienen a partir de los datos de la Encuesta de Condiciones de Vida (ECV) y de la Encuesta de Presupuestos Familiares (EPF) elaboradas por el Instituto Nacional de Estadística (INE).





## La Pobreza Energética en España

Si se analiza cada indicador de manera independiente, sin interacción entre ellos, puede concluirse que entre **el 7,4% y el 17,3%** de la población española se encuentra en situación de pobreza energética, porcentajes que corresponden a **entre 3,5 y 8,1 millones de personas**.

INDICADOR (% población)	2008	2014	2015	2016	2017
GASTO DESPROPORCIONADO (2M)	15,9	16,6	16,6	16,7	17,3
POBREZA ENERGÉTICA ESCONDIDA (HEP)	14,6	13,2	12,2	12,6	11,5
TEMPERATURA INADECUADA DE LA VIVIENDA EN INVIERNO	5,9	11,1	10,6	10,1	8,0
RETRASO EN EL PAGO DE LAS FACTURAS	4,6	9,2	8,8	7,8	7,4

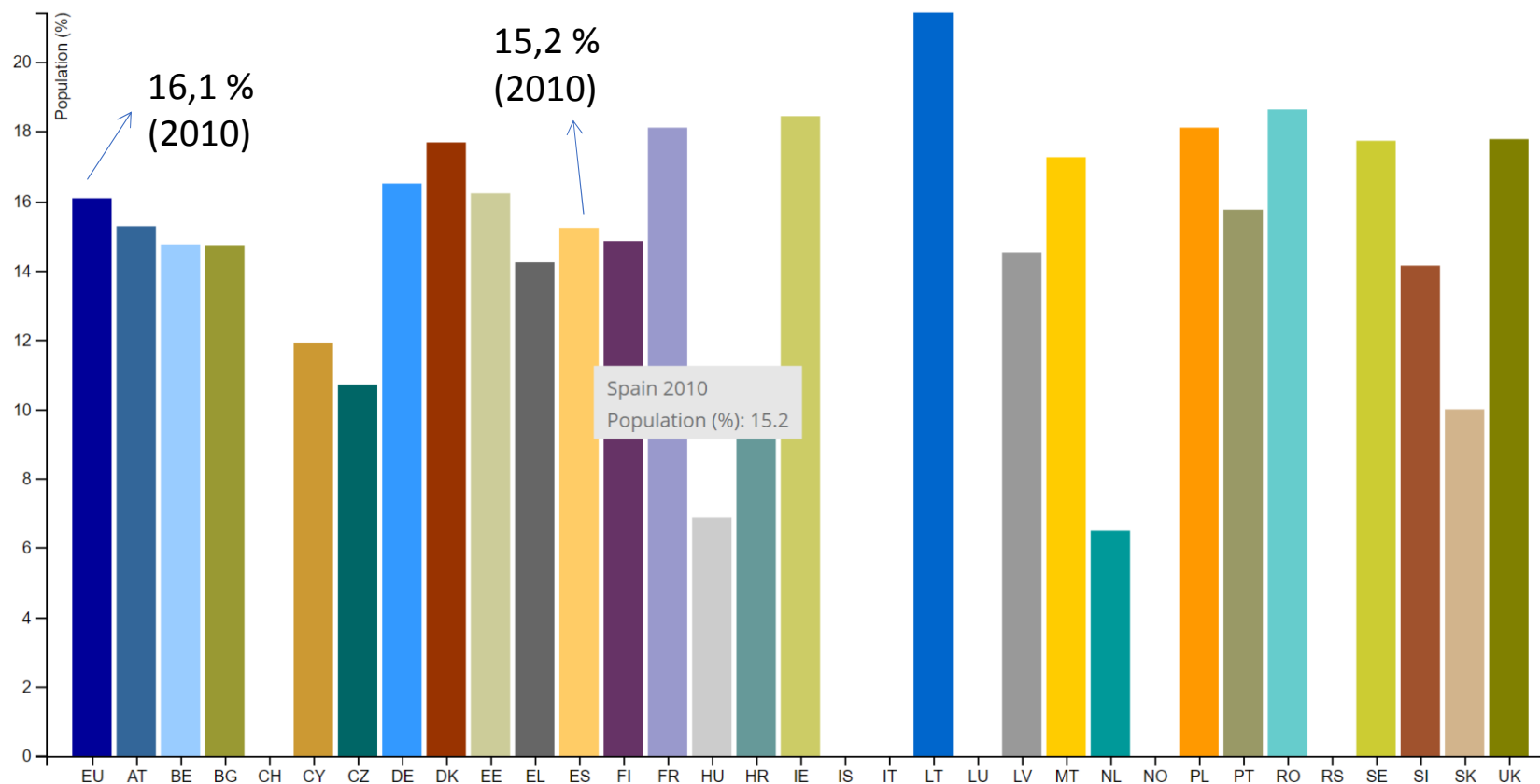
Fuente: Estrategia Nacional contra la Pobreza Energética. 2019





# La Pobreza Energética en España

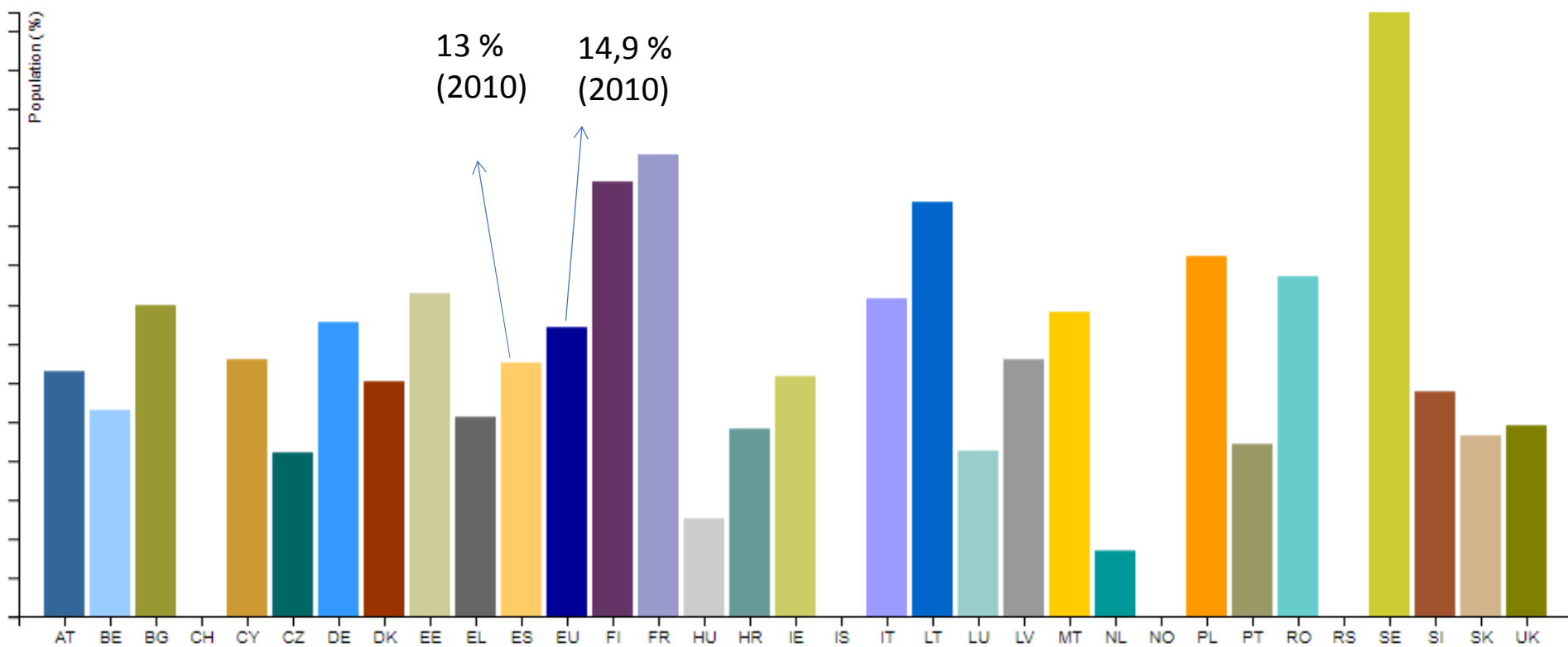
HIGH SHARE OF ENERGY EXPENDITURE IN INCOME (2M) | 2010



Fuente:  
EPOV

# La Pobreza Energética en España

LOW SHARE OF ENERGY EXPENDITURE IN INCOME (M/2) | 2010

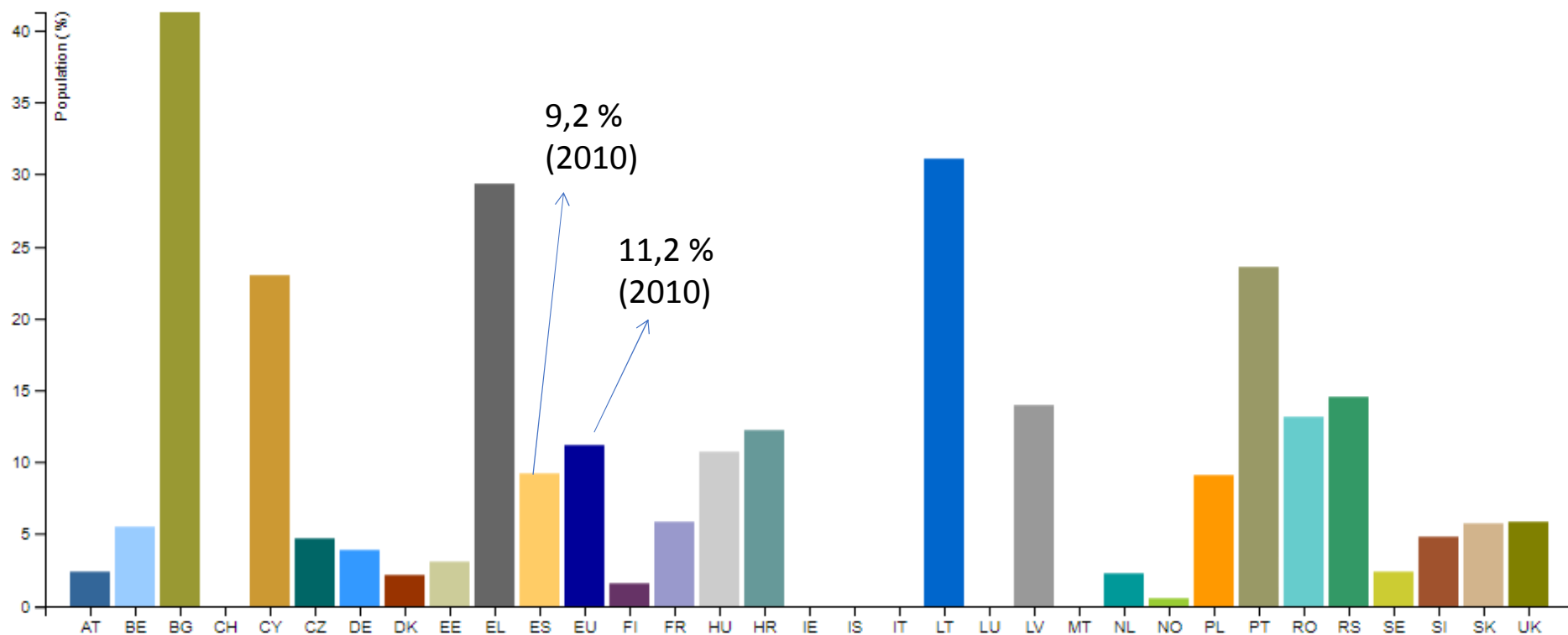


Fuente:  
EPOV



# La Pobreza Energética en España

INABILITY TO KEEP HOME ADEQUATELY WARM | 2016

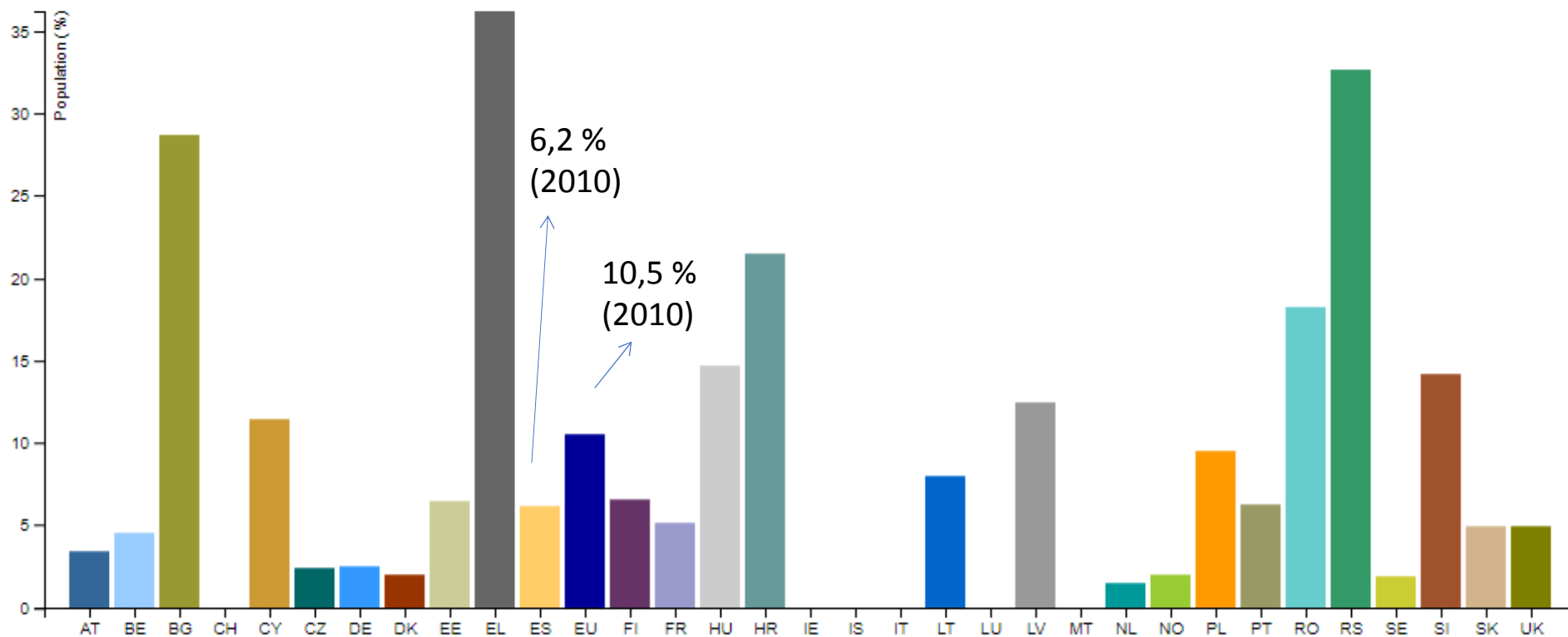


Fuente:  
EPOV



# La Pobreza Energética en España

ARREARS ON UTILITY BILLS | 2016



Fuente:  
EPOV



# La Pobreza Energética en España

## Gastos energéticos desproporcionados

<b>2M (% gasto energético/ingresos mayor que 2*mediana) en función de la zona climática</b>	<b>2017</b>
<b>Total</b>	<b>17,3%</b>
<b>A</b>	<b>22,0%</b>
<b>B</b>	<b>20,3%</b>
<b>C</b>	<b>16,3%</b>
<b>D</b>	<b>15,0%</b>
<b>E</b>	<b>14,1%</b>
<b>a</b>	<b>17,8%</b>

Fuente: Estrategia Nacional contra la Pobreza Energética. 2019



## La Pobreza Energética en España

2M (% gasto energético/ingresos mayor que 2*mediana) en función de la CCAA	2017
Total para las CCAA	17,3
Andalucía	23,3
Aragón	15,7
Asturias (Principado de)	11,4
Balears (Illes)	19,5
Canarias	17,2
Cantabria	11,8
Castilla y León	15,0
Castilla - La Mancha	20,7
Cataluña	14,7
Comunitat Valenciana	19,4
Extremadura	25,3

### Gastos energéticos desproporcionados

Galicia	15,7
Madrid (Comunidad de)	12,2
Murcia (Región de)	24,9
Navarra (Comunidad Foral de)	8,2
País Vasco	8,8
Rioja (La)	6,3
Ceuta	0,0
Melilla	6,2

Fuente: Estrategia Nacional contra la Pobreza Energética. 2019



# La Pobreza Energética en España

## Gastos energéticos desproporcionados

2M (% gasto energético/ingresos mayor que 2*mediana) por tamaño del hogar	2017
Total	17,3
1 miembro	25,8
2 miembros	16,0
3 miembros	13,1
4 miembros	12,2
5 miembros o más	12,0

2M (% gasto energético/ingresos mayor que 2*mediana) en función de la actividad de la persona principal (% de la población)	2017
Total	17,3
Ocupados	11,3
Parados	49,5
Jubilados	18,9
Otros inactivos	31,7

2M (% gasto energético/ingresos mayor que 2*mediana) en función del tipo de hogar (% de la población)	2017
Total	8,0
Persona sola con menos de 65 años	22,1
Persona sola de 65 o más años	30,1
Pareja sin hijos ambos menores de 65 años	10,9
Pareja con 1 hijo	11,8
Pareja con 2 hijos	11,9
Pareja con 3 o más hijos	10,6
Un adulto con hijos	22,3
Otro tipo de hogar	13,4

Fuente: Estrategia Nacional contra la Pobreza Energética. 2019





# La Pobreza Energética en España

## Pobreza energética escondida

HEP (% de los hogares con gasto energético menor que mediana/2) en función del tipo de hogar	2017
Total	11,5
Persona sola con menos de 65 años	8,8
Persona sola de 65 o más años	6,7
Pareja sin hijos ambos menores de 65 años	7,5
Pareja con 1 hijo	8,9
Pareja con 2 hijos	11,7
Pareja con 3 o más hijos	28,4
Un adulto con hijos	11,6
Otro tipo de hogar	17,0

HEP (% de los hogares con gasto energético menor que mediana/2) por régimen de tenencia de la vivienda	2017
Total	11,5
Propiedad	
Propiedad sin hipoteca	8,8
Propiedad con hipoteca	7,7
Alquiler	15,0
Alquiler reducido (renta antigua)	17,6
Cesión semigratuita	14,6
Cesión gratuita	23,3

Fuente: Estrategia Nacional contra la Pobreza Energética. 2019



## Experiencia ECODES



es el programa de **ECODES** para mejorar la **Eficiencia Energética** de los hogares españoles y para hacer frente a la **Pobreza Energética** .

Desde 2013, ofrece información y herramientas para entender y reducir las facturas de suministros energéticos, aprender hábitos de consumo responsable de la energía y conocer medidas de eficiencia energética para implementar en sus hogares, así como ayudas o programas para financiarlas

La **transmisión de la información a la población**, y especialmente a las personas vulnerables, se realiza a través de **diferentes canales y soluciones**: web, herramientas on-line de gestión de la energía, talleres, puntos de asesoramiento, visitas a hogares, campañas de sensibilización, programas de voluntariado corporativo y ciudadano





## Experiencia ECODES

**Hemos ayudado a 5000  
hogares en  
50 provincias españolas**



**Logrando  
ahorros medios  
en la factura del**

**25 %**

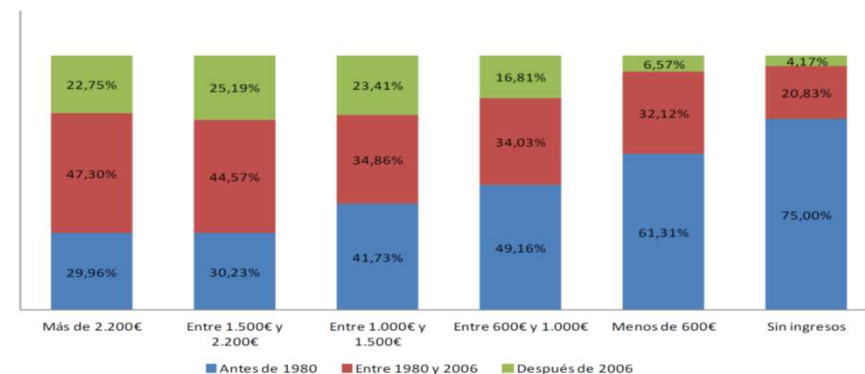
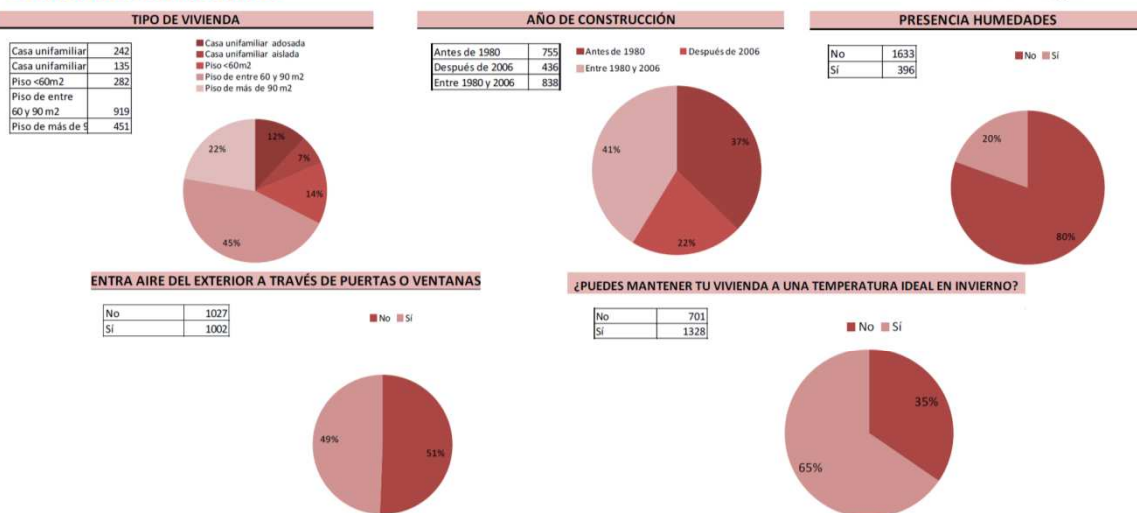
### **Conseguido con:**

- Medidas de micro eficiencia energética
- Hábitos de consumo responsable
- Cambio de contratos para adecuarlos a las necesidades reales.
- Apoyo de voluntariado corporativo y ciudadano



- El **80 %** de las personas que han sido atendidas por Ni Un Hogar Sin Energía podían ser beneficiarios del Bono social y solo un **40 %** lo disfrutaba
- El **40%** tenía un potencia contratada por encima de sus necesidades.

### Datos constructivos

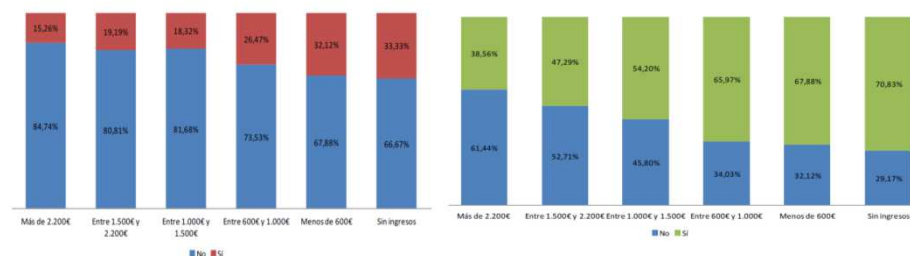


### Datos constructivos por ingresos en el hogar



#### Humedades en la Vivienda

#### Entra aire a la vivienda a través de los cerramientos



### Aspectos destacables

- Las personas con bajos o ningún ingreso, viven en viviendas más antiguas, con más humedades y les entra más aire en sus viviendas del exterior a través de puertas y ventanas.

- El **81%** de los encuestados vive en un piso.
- El **41%** de los encuestados vive en una vivienda de más **37** años de antigüedad.
- El **20%** de los encuestados tiene humedades en su vivienda y el **49%** siente la entrada de aire del exterior a través de puertas o ventanas.
- El **35%** de los encuestados, no puede mantener su vivienda, a una temperatura ideal en invierno.



### Herramientas on-line de información y gestión de la Pobreza Energética y la Energía doméstica

- **ENERSOC**- Herramienta on-line para la gestión social de la Energía doméstica
- Web : Información y recursos (Datos, Agenda, biblioteca, noticias)
- Mapa Interactivo de ayudas y programas de acción contra la pobreza energética .
- Cuestionario on-line de Autodiagnóstico energético: "QUIERO AHORRAR"



### Programas de acción contra la pobreza energética

- Talleres de Formación
- Diagnóstico y asesoramiento energético en Puntos de Atención, oficinas y/o Visitas a hogares
- Implementación de Medidas de Eficiencia energética en hogares
- Programas de Voluntariado ciudadano y corporativo
- Campañas de sensibilización
- Generación de empleo verde y social para la lucha contra la PE y la mejora de la EE en hogares



### Análisis de la Pobreza Energética de un municipio o región



### Incidencia y trabajo en red para impulsar políticas ambiciosas de acción contra la pobreza energética



## Herramienta on-line para la Gestión Social de la Energía



Dirigida a:

- Técnicos sociales municipales y de ONG sociales
- Organizaciones de consumidores
- Personal y voluntarios de las organizaciones

Te guía para realizar el diagnóstico energético de las familias vulnerables

A partir de estos datos Enersoc genera de forma automática y personalizada un informe con recomendaciones para reducir las facturas de energía.

**Acceso con clave para cada usuario** (técnico social, personal de la entidad, voluntario, etc.)

**Manual de uso de la herramienta**

**Asistencia técnica por teléfono o correo electrónico** en aspectos de energía (tarifa, bono social, etc.) y uso de la herramienta

**Pruébalo gratis durante 30 días**

Escribe a [niunhogarsinenergia@ecodes.org](mailto:niunhogarsinenergia@ecodes.org)



**Cecilia Foronda Díez**  
Directora Área Energía y Personas

[cecilia.foronda@ecodes.org](mailto:cecilia.foronda@ecodes.org)

976 29 82 82

