



ENCUENTRO MEDITERRANEO

SOBRE POLÍTICA
DE VIVIENDA SOCIAL
EN MATERIA DE
REHABILITACIÓN Y
POBREZA ENERGÉTICA

MEDITERRANEAN MEETING

ON **SOCIAL HOUSING POLICY**
IN THE AREA OF REHABILITATION AND
ENERGY POVERTY



GEBALIS - Gestão do Arrendamento da Habitação Municipal de Lisboa, E.M., S.A.

*Lisbon Municipal Enterprise for Public Housing
Management*

Oviedo, September 17th 2019



Created in 1995, it's a municipally owned enterprise, for local development promotion, whose objective is promotion and management of social housing, and other housing patrimony.

Ensure an integrated management policy, which aims the administration of the neighborhoods, the residents quality of life and the patrimony conservation.



Gebalis

Gestão do Arrendamento da
Habitação Municipal de Lisboa



GEBALIS IN NUMBERS

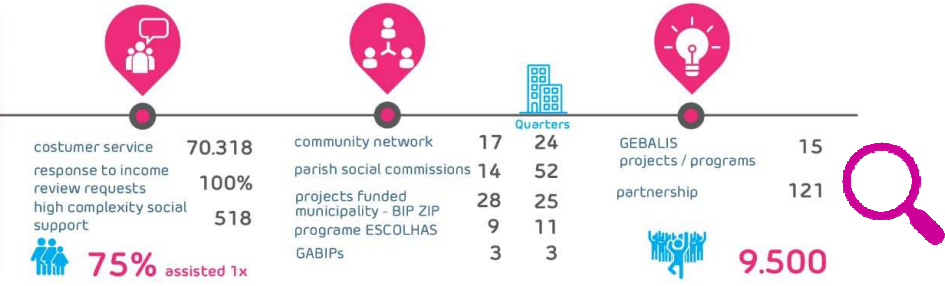
203 EMPLOYEES
11 LOCAL OFFICES
5 INTERVENTIONS ZONES

LISBON A COHESE CITY



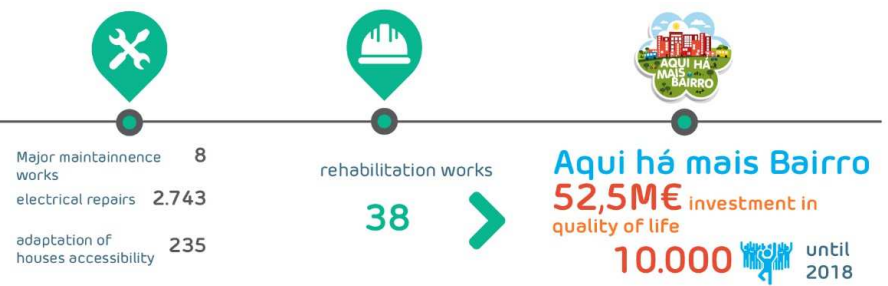
LOCAL DEVELOPMENT

SERVICE QUALITY
PROXIMITY MANAGEMENT
PROMOTION OF COLLECTIVE LIFE



Housing Patrimony

Maintain
Requalify



26 429 until 2021





Orientation Axes

- Efficiency in Social Housing Management;
- Promotion of collective life and improve of levels of participation and shared management of residents and partners;
- Improve the public image of the neighborhoods and common and public spaces appropriation.





PATRIMONIAL MAINTENANCE



Gebalis

Gestão do Arrendamento da
Habitação Municipal de Lisboa



Strategies for Action

CARE – MAINTAIN – PRESERVE – REQUALIFY – INNOVATE

- Current management and maintenance—Building Patrimony, Electrical Installations, Electromechanical Equipment;
- Rehabilitation and requalification | Municipality Financial Program.





Our main activity:

We rent Lisbon public houses and energy and water supplies are not included in the contract.

Lisbon principal support programs for housing rentals:

- Programa da Renda Apoiada (*Social Housing attribution Program*)
- Programa de Renda Acessível (*Regulated Housing Rental Program*)
- Subsídio Municipal ao Arrendamento (*Subsidy to Municipal Housing Rental*).





What do we do
concerning energy issues:

Two dimensions of interventions:

1. Energy Literacy for Residents;
2. Rehabilitation and Maintenance of housing patrimony.





1. Energy Literacy for residents:

- Information and awareness sessions;
- Didactic playground for younger children (FUNLAB);
- Regular information through GEBALIS newsletter;



TARIFA SOCIAL

A TARIFA SOCIAL é um desconto na fatura de eletricidade e/ou gás natural para famílias economicamente vulneráveis.

Como é atribuída a Tarifa Social?

Processo automático
A atribuição da Tarifa Social passou a ser um processo automático. A verificação de elegibilidade para a Tarifa Social passou a ser efetuada de forma controlada e automática pela DGEG - Direção-Geral de Energia e Geologia.

Trimestralmente
Trimestralmente a DGEG - Direção-Geral de Energia e Geologia - envia informação atualizada sobre os clientes elegíveis para beneficiar da Tarifa Social.

Não foi considerado/a elegível
Se não foi considerado/a elegível, considere-se que não foi considerado/a elegível para a Tarifa Social e que os compromissos de sua condição de elegível para a Tarifa Social não foram cumpridos.

Condições de Acesso

ELETRICIDADE

Potência contratada inferior ou igual a 6,9 kVA na sua residência e ser beneficiário de uma das seguintes prestações sociais:

- complemento solidário para idosos;
- rendimento social de inserção;
- subsídio social de desemprego;
- abono de família;
- pensão social por invalidez;
- pensão social de velhice;

Não se enquadra em nenhuma destas prestações sociais.

Podem ainda ter acesso à Tarifa Social de eletricidade se o rendimento anual igual ou inferior ao rendimento mínimo estabelecido na legislação. Para mais informações contacte a sua fatura de eletricidade.

1ª Escalão de Consumo (kWh/mês)	2ª Escalão de Consumo (kWh/mês)	3ª Escalão de Consumo (kWh/mês)	4ª Escalão de Consumo (kWh/mês)
0 - 15	15 - 25	25 - 35	35 - 45
0,0000	0,0000	0,0000	0,0000

GÁS

Escalação de consumo 1 ou 2 na sua residência permite uma das seguintes prestações sociais:

- complemento solidário para idosos;
- rendimento social de inserção;
- subsídio social de desemprego;
- 1ª escalação de abono de família;
- pensão social por invalidez;

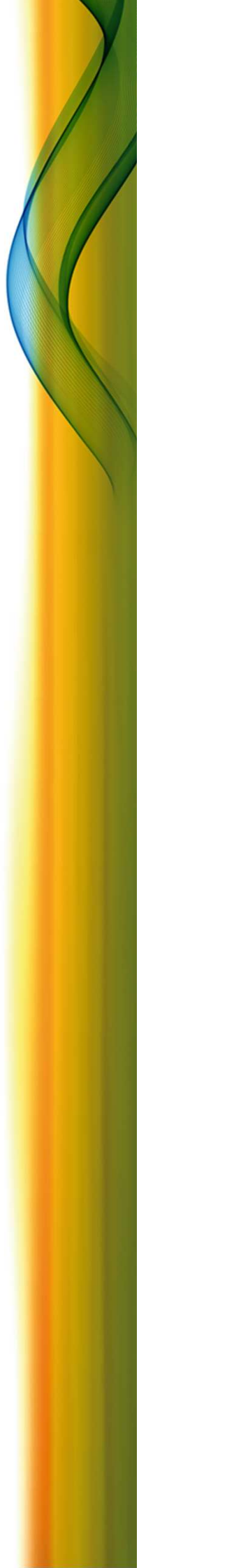
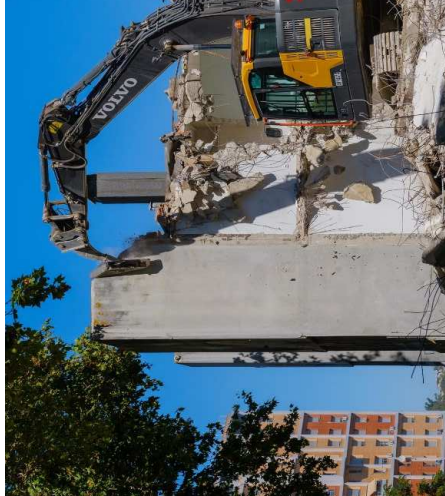
* Para saber qual o período de control sobre a documentação e o processo de atribuição da Tarifa Social consulte a sua fatura de eletricidade e gás.

Para mais informações sobre a Tarifa Social consulte os contactos na sua fatura de eletricidade e gás.

2. Rehabilitation and Maintenance of housing patrimony

- Regular maintenance of buildings (public/shared spaces - daily intervention activities from light bulbs changing to lifts repairments...);
- Larger rehabilitation Programs: eg: “AQUI HÁ MAIS BAIRRO” (intervention in 30 quarters, with na impact on 433 buildings, 6045 tenants and near 20 000 residents. Lisbon investment of 52,5 M€);
- Cooperation and Partnership with Lisbon in the construction projects (“new generation” of houses guaranteeing better comfort, accessibility conditions and energy efficiency (Quarters Padre Cruz and Boavista).

ENCUENTRO MEDITERRANEO
MEDITERRANEAN MEETING





Rehabilitation and energy poverty – challenges:

- Change of Paradigm/Model for public housing attribution - data of energy consuming needs and capacities are not available in present time (energy and water contracts are responsibility of tenants)
- Focus of rehabilitation is not to mitigate energy poverty; need to have diagnosis in order to plan and influence future rehabilitation interventions
- Need to learn and study about:
 - energy poverty and its “symptoms”
 - co-relate with energy efficiency adequate behaviors
 - tackle issues like: energy supply contracts, pricing, ...





To continue:

- **Awareness and information campaigns next to residents, local shops and network partner organizations but also staff involved (so that people disseminate their knowledge in various contexts of their lives: home, work, sport events, leisure activities, etc...);**
- **Energy literacy programs for residents, professionals, schools, public equipment's staff members, ...**
- **Rehabilitation projects that better reply to better energy efficiency of housing patrimony.**





Gebalis

Gestão do Arrendamento da
Habitação Municipal de Lisboa

Obrigado! Gracias! Thank You!
Come and Visit us in LISBOA!

Luís Brás
Rehabilitation Management Coordinator
lbras@gebalis.pt

WORKING FOR LISBON

1995-2019

FOLLOW US:

www.gebalis.pt | [instagram: #gebalis](#) | [linkedin: gebalis](#)